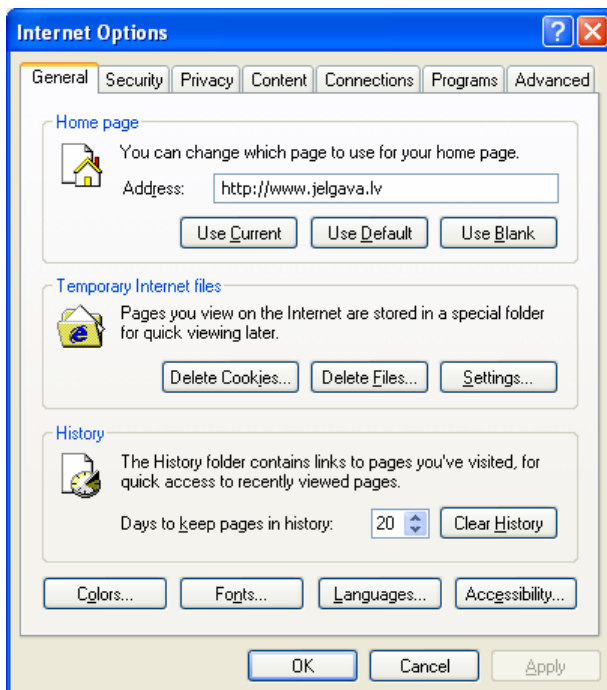










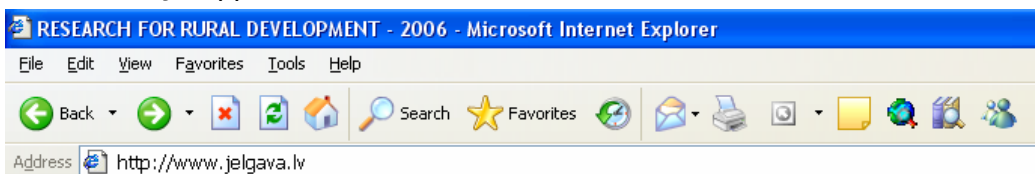
1. **WWW** ir saīsinājums no angļu valodas vārdiem
 - ① World Wide Web
 - ② Wide World War
 - ③ Whole World Web
 - ④ Whole World Wonder
2. Kā sauc pasvītrotu vai kā citādi izceltu vārdu vai frāzi, uz kuras novietojot peles rādītāju un izpildot peles kreisās pogas klikšķi, ekrānā tiek parādīts kāds cits dokuments?
 - ① Treknraksts
 - ② Pasvītrojums
 - ③ Hipersaite
 - ④ Sasaiste
3. Kurš ir interneta standartprotokols, kas nodrošina informācijas apmaiņu globālajā tīmeklī?
 - ① HTTP
 - ② SMTP
 - ③ HTML
 - ④ ISP
4. Vienotais resursu vietrādis ir
 - ① FTP
 - ② WWW
 - ③ URL
 - ④ ISP
5. IP adresē **XXX.XXX.XXX.XXX** skaitlis **XXX** var būt
 - ① no 0 līdz 99
 - ② no 0 līdz 999
 - ③ no 0 līdz 127
 - ④ no 0 līdz 255
6. Viena no populārākajām interneta pārlūkprogrammām ir
 - ① Windows Explorer
 - ② Internet Explorer
 - ③ Internet Commander
 - ④ Internet Navigator
7. Kura no uzskaitītājām ir interneta pārlūkprogramma?
 - ① Ballet
 - ② Opera
 - ③ Cinema
 - ④ Melody
8. Programma, kas dokumentos meklē specificētus atslēgvārdus un lietotājam sniedz dokumentu sarakstu, kuros šie vārdi ir atrasti, ir
 - ① Izguve
 - ② Vednis
 - ③ Meklētājprogramma
 - ④ Uzvedne
9. Kas ir sīkdatne?
 - ① Datne, kas ir mazāka par 100 baitiem
 - ② Datne, kas ir mazāka par 16 kilobaitiem
 - ③ Viens no datorvīrusu veidiem
 - ④ Maza datne, ko tīmekļa serveris nosūta tīmekļa pārlūkprogrammai, lai to saglabātu lietotāja cietajā diskā
10. Kāpēc, lejupielādējot datni no interneta, jāievēro piesardzība?
 - ① Datoru var inficēt ar vīrusu
 - ② Var nepietikt vietas uz cietā diska
 - ③ Var netīšām iegūt konfidenciālu informāciju
 - ④ Var sabojāt monitoru

11. Kā sauc drošības sistēmu, kas paredz speciāli programmēta datora ievietošanu starp kādas organizācijas lokālo datoru tīklu un *Internet* tīklu?
- ① Ugunsdzēsējs
 - ② Uguns mūris
 - ③ Uguns kurs
 - ④ Pasta serveris
12. Ko nozīmē dialoga loga **INTERNET OPTIONS** lodziņā **ADDRESS** ievadītā adrese **http://www.jelgava.lv**?

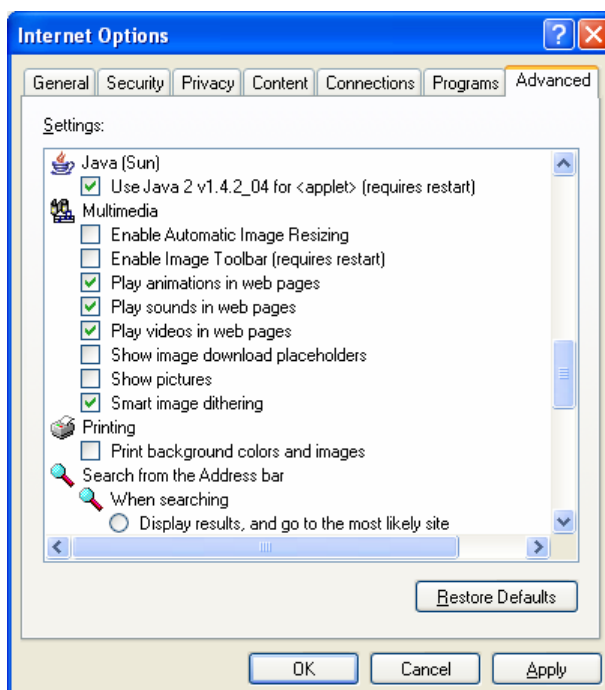


- ① Tā ir sāklapa, kas tiek atvērta, aktivizējot tīmekļa pārlūkprogrammu
 - ② Tā ir adrese, kas tiek atvērta ik pēc 20 minūtēm
 - ③ Tā ir adrese, kas tiek atvērta, ja pārlūkprogrammas logā 20 minūtes netiek veiktas nekādas darbības
 - ④ Katrā pilsētā, lietojot internetu, tiek atvērtā attiecīgās pilsētas mājas lapa
13. Ar kuru **Internet Explorer** pārlūkprogrammas pogu var apturēt tīmekļa lappuses lejupielādi?
- ① 
 - ② 
 - ③ 
 - ④ 
14. Ar kuru **Internet Explorer** pārlūkprogrammas pogu var atgriezties iepriekš apmeklētajā tīmekļa lappusē?
- ① 
 - ② 
 - ③ 
 - ④ 
15. Kurš datņu formāts parasti tiek izmantots, lai tīmekļa lapās izvietotu fotogrāfijas?
- ① JPG
 - ② GIF
 - ③ BMP
 - ④ TIFF

16. Kura **Internet Explorer** pārlūkprogrammas izvēlne satur iespēju atvērt ar grāmatzīmi fiksētu tīmekļa lappusi?

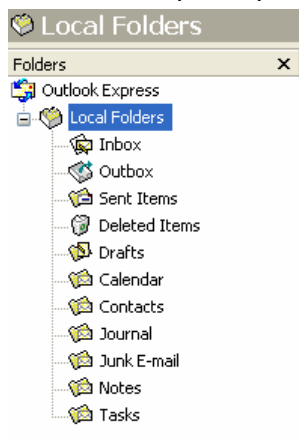


- ① Edit
 ② File
 ③ Tools
 ④ Favorites
17. Kura izvēles rūtiņa jāatzīmē attēlotajā dialoga logā **INTERNET OPTIONS**, lai iestatītu tīmekļa lappusē esošo attēlu rādīšanu?



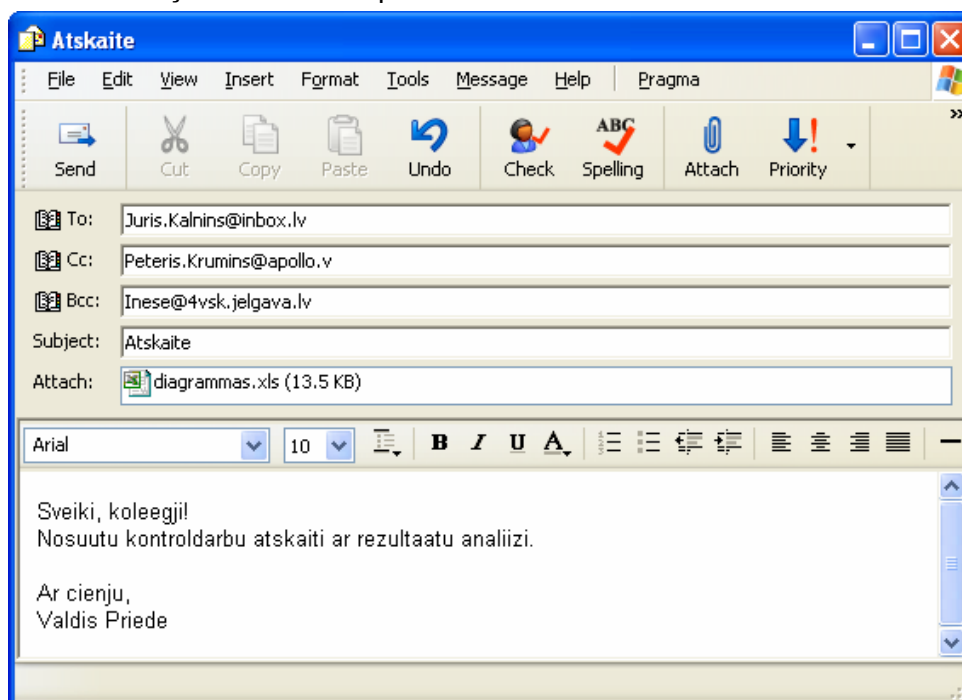
- ① Enable Automatic Image Resizing
 ② Enable Image Toolbar
 ③ Show pictures
 ④ Show image download placeholders
18. Ar kuru simbolu e-pasta adresē atdala lietotāja vārdu no domēna (pasta servera) nosaukuma?
- ① @
 ② #
 ③ \$
 ④ &
19. Kura e-pasta adrese ir uzrakstīta pareizi?
- ① Juris.Berzins@skola.riga
 ② http://www.Juris.Berzins.skola.riga.lv
 ③ Juris.Berzins@skola.riga.lv
 ④ Juris.Berzins@skola@riga.lv

20. Kura ir attēlotās e-pasta programmas ienākošo vēstuļu mape jeb iesūtne?



- ① Outbox
- ② Sent Items
- ③ Deleted Items
- ④ Inbox

21. Kuri adresāti saņems attēloto e-pasta vēstuli?







- ① Pirmajā (**To**), otrajā (**Cc**) un trešajā (**Bcc**) lodziņā ievadītie
- ② Tikai pirmajā (**To**) lodziņā ievadītais
- ③ Neviens
- ④ Tikai pirmajā (**To**) lodziņā ievadītais, bet otrais (**Cc**) un trešais (**Bcc**) tikai tad, ja pirmajā lodziņā ievadītā e-pasta adrese vairs neeksistē.

22. Kuram no nosūtītajiem e-pasta ziņojumiem ir pievienota datne?

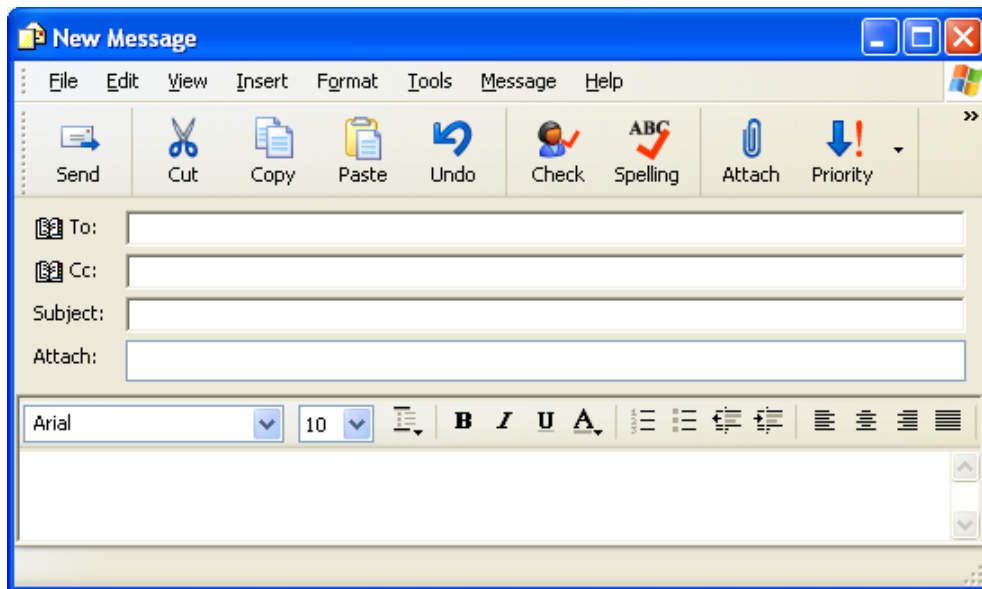
To	Subject	Sent
Iveta Ziedina	Sveika	2005.11.27. 19:40
Juris Kalnins	Atskaite	2005.11.27. 19:20
Peteris Krumins	Salidojums	2005.11.27. 19:40
Valdis@llu.lv	Sakaru paarbaude	2005.11.27. 19:34

- ① Pirmajam (adresāts „Iveta Ziedina”)
- ② Otrajam (adresāts „Juris Kalnins”)
- ③ Nevienam
- ④ Ceturtajam (adresāts „Valdis@llu.lv”)

23. Ar kuru e-pasta programmas pogu var atbildēt uz saņemto vēstuli?

- ①  Forward
- ②  Send/Recv
- ③  Addresses
- ④  Reply

24. Kurā lodziņā raksta e-pasta ziņojuma tematu?



- ① Subject
- ② Attach
- ③ To
- ④ Cc