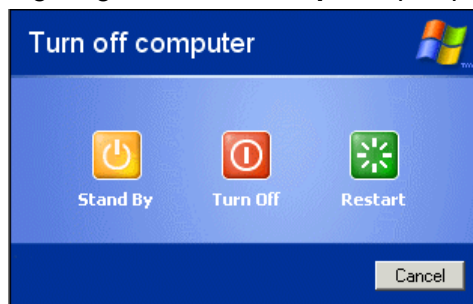


## 1. daļa

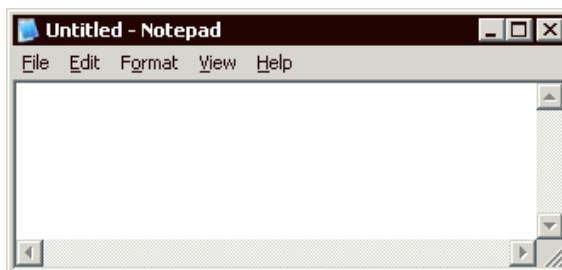
1. Lai izslēgtu datoru, dialoga logā **Turn off computer** piespiež pogu



- ① Turn Off                      ② Stand By                      ③ Restart                      ④ Cancel
2. Kā sauc attēlā redzamo ekrāna apakšējo apgabalu, kurā atrodas starta, atvērto logu u.c. pogas un ikonas?

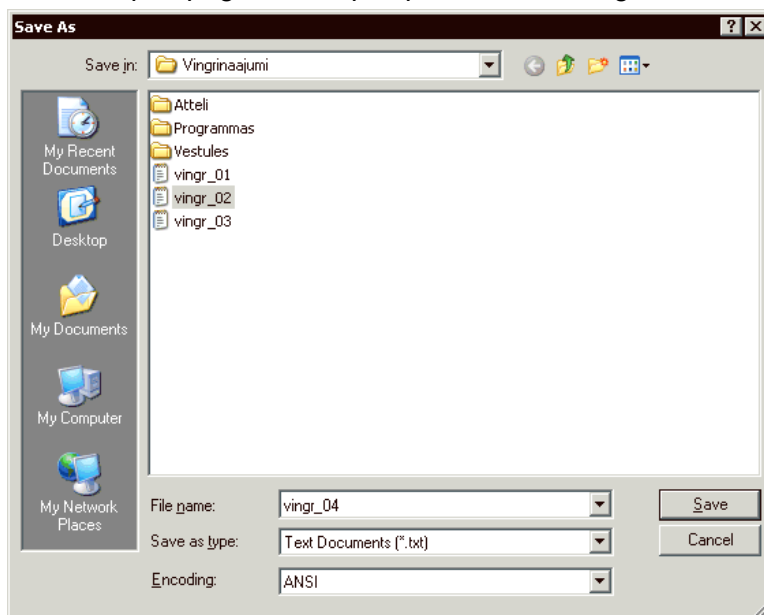


- ① rīkjosla  
② izvēlņu josla  
③ uzdevumu josla  
④ virsrakstjosla
3. Vietu datora atmiņā, kur kādu laiku glabājas izgrieztais vai nokopētais teksts vai cits objekts, sauc par
- ① darbvirsmu  
② dublējumu  
③ izgriezumu  
④ starpliktuvi
4. Kurā izvēlnē atrodas datnes atvēršanas komanda



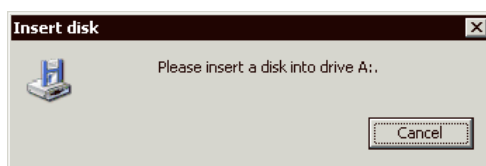
- ① Edit                              ② File                              ③ Format                              ④ View
5. Datnes vārds nedrīkst saturēt
- ① ciparus  
② rakstzīmes \ / \* ? < > | :  
③ atstarpes  
④ lielos burtus
6. Kāda ir atšķirība starp komandām **Save** un **Save As**?
- ① komanda **Save** ļauj saglabāt datni ar citu nosaukumu, bet **Save As** – citā vietā  
② komanda **Save** ļauj saglabāt datni citā vietā, bet **Save As** – ar citu nosaukumu  
③ **Save** saglabā datni tajā pašā vietā un ar to pašu nosaukumu, bet **Save As** ļauj mainīt gan atrašanās vietu, gan nosaukumu  
④ atšķirības starp komandām **Save** un **Save As** nav

7. Ar kādu nosaukumu pēc pogas **Save** piespiešanas tiks saglabāta datne?



- ① vingr\_02.txt
- ② Vingrinaajumi
- ③ Text Documents
- ④ vingr\_04.txt

8. Saglabājot dokumentu disketē ekrānā tiek izvadīts attēlā redzamais paziņojums. Tas nozīmē, ka



- ① diskete nav ievietota ierīcē
- ② diskete ir aizsargāta pret ierakstīšanu
- ③ datnes saglabāšanai nepietiek vietas
- ④ datoram nav diskešu ierīces

9. Izpildot peles dubultklikšķi uz darbvirsmas ikonās, var

- ① atlasīt ikonu
- ② atvērt mapi, datni vai lietotni
- ③ pārvietot ikonu
- ④ dzēst ikonu

10. Programmas komandas parasti ir apvienotas

- ① izvēlnēs
- ② logos
- ③ uzdevumu joslā
- ④ ritjoslā

11. Ja visa informācija neietilpst logā, tad

- ① ekrānā tiek izvadīts paziņojuma logs
- ② tiek atvērts vēl viens logs
- ③ notiek automātiska loga satura mērogošana
- ④ logam tiek pievienotas ritjoslas

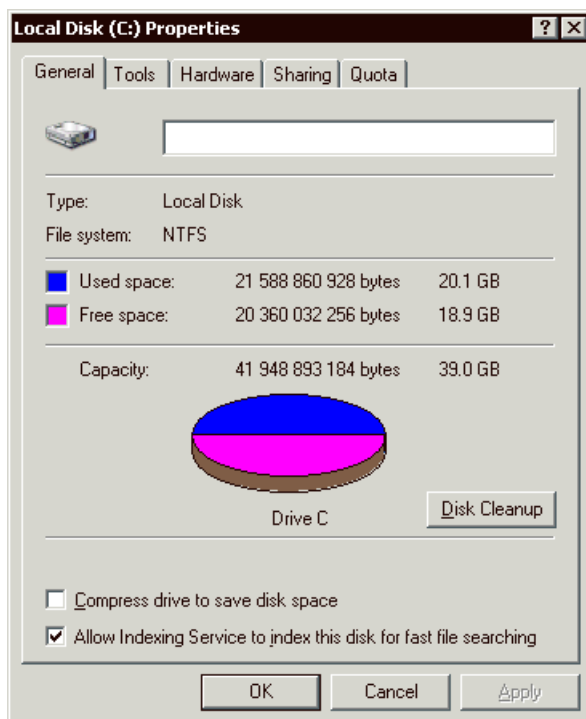
12. Datne ir

- ① jebkura komanda vai komandpoga
- ② dokumentā atlasīts teksts vai objekts
- ③ datora ārējā atmiņā glabāts informācijas kopums, kam ir savs nosaukums
- ④ datu glabāšanas mērvienība

13. Atšķirība starp mapi un datni ir tā, ka

- ① datnes glabājas mapēs, bet ne otrādi
- ② mapes glabājas datnēs, bet ne otrādi
- ③ mapes ir par 10 MB lielākas nekā datnes
- ④ mapes un datnes glabājas dažādās diska vietās

14. Pēc attēla noteikt, cik brīvas vietas ir uz cietā diska



- ① 20,1 GB
- ② 39,0 GB
- ③ To nevar noteikt
- ④ 18,9 GB

15. Datnes ar paplašinājumu **.XLS** tiek veidotas lietotnē

- ① Power Point
- ② Access
- ③ Excel
- ④ Word

16. Kurā mapē var meklēt izdzēstu datni?

- ①  Norton Protected Recycle Bin
- ②  My Computer
- ③  My Documents
- ④  My Network Places

17. Secīgi lietojot komandas **Copy** un **Paste**, var

- ① atlasīto datni pārvietot uz citu vietu
- ② dzēst atlasīto datni
- ③ atlasītajai datnei izveidot dublikātu citā vietā
- ④ pārdēvēt atlasīto datni

18. Attēlā redzamās datnes ir sakārtotas pēc

Name	Size	Type	Date Modified
Atteli		File Folder	2005.10.09. 18:57
Vestules		File Folder	2005.10.09. 18:57
Programmas		File Folder	2005.10.09. 18:57
Attels	5 KB	Corel PHOTO-PAINT 10.0 Image	2001.12.25. 19:14
IMG_0002	121 KB	Corel PHOTO-PAINT 10.0 Image	2002.07.19. 10:38
Maksajumi_2003	22 KB	Microsoft Excel Worksheet	2002.12.25. 12:13
Publikaciju saraksts_2002	43 KB	Microsoft Word Document	2003.01.03. 9:04
Shema	5 KB	Corel PHOTO-PAINT 10.0 Image	2004.10.09. 19:14
anketa	1 KB	Text Document	2005.10.09. 18:57
vingr_02	1 KB	Text Document	2005.10.09. 18:58
Zimejums_02	6 KB	Corel PHOTO-PAINT 10.0 Image	2005.10.09. 19:13

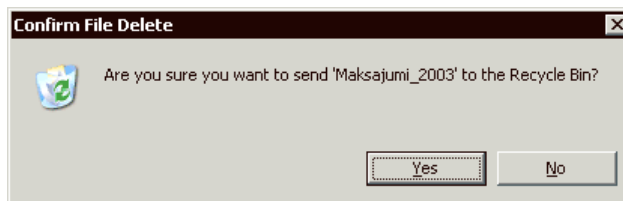
- ① nosaukumiem
- ② izmēriem
- ③ tipiem
- ④ modificēšanas datumiem

19. Šāds logs ekrānā ir redzams laikā, kad datne tiek



- ① pārvietota
- ② dzēsta, ievietojot to atkritnē
- ③ dublēta
- ④ dzēsta, neievietojot to atkritnē

20. Kādā situācijā ekrānā var parādīties šāds dialoga logs?

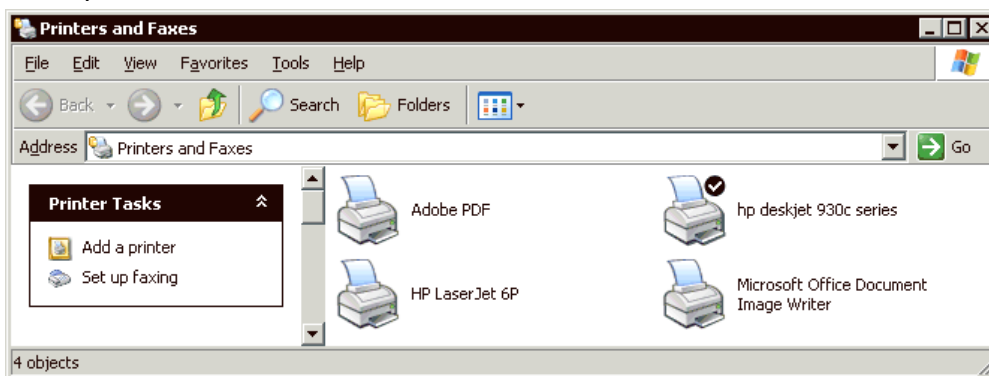


- ① dublējot datni
- ② dzēšot datni
- ③ pārdēvējot datni
- ④ ja disks vai diskete ir bojāta

21. Kura ir arhivēšanas programma?

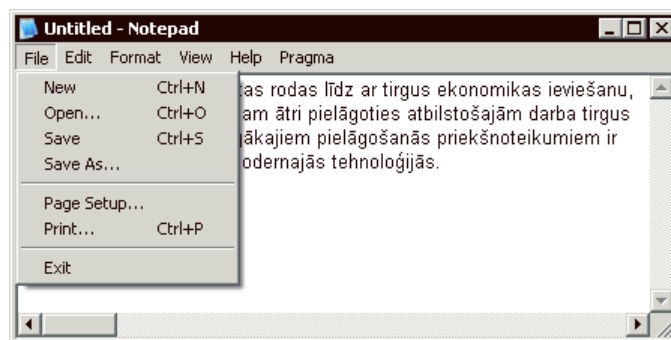
- ① McAfee
- ② Word
- ③ PowerPoint
- ④ WinZip

22. Kurš no printeriem ir noklusētais?



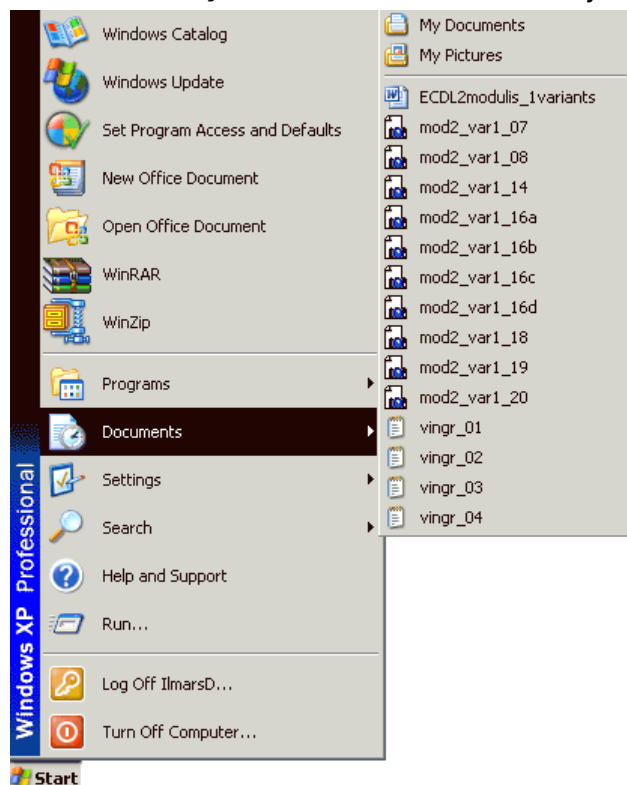
- ① hp deskjet 930C series
- ② Adobe PDF
- ③ HP LaserJet 6P
- ④ Microsoft Office Document Image Writer

23. Kuru komandu lieto dokumenta izdrukāšanai?



- ① Page Setup
- ② Save As
- ③ Print
- ④ Exit

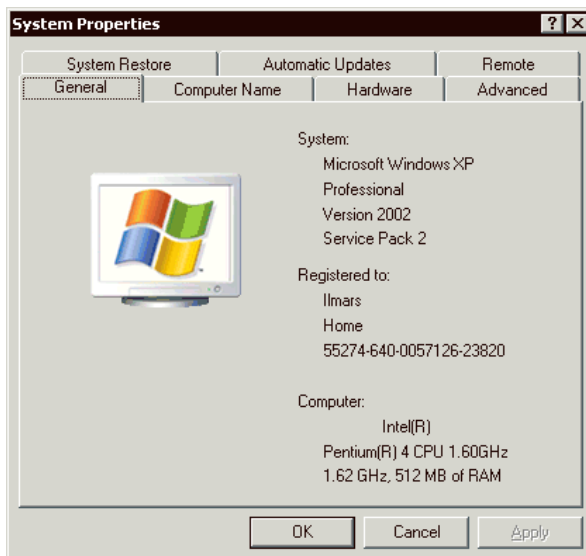
24. Kādu datņu nosaukumus var redzēt šajā sarakstā?



- ① pēdējo lietoto
- ② dzēsto
- ③ biežāk lietoto
- ④ pēdējo dzēsto

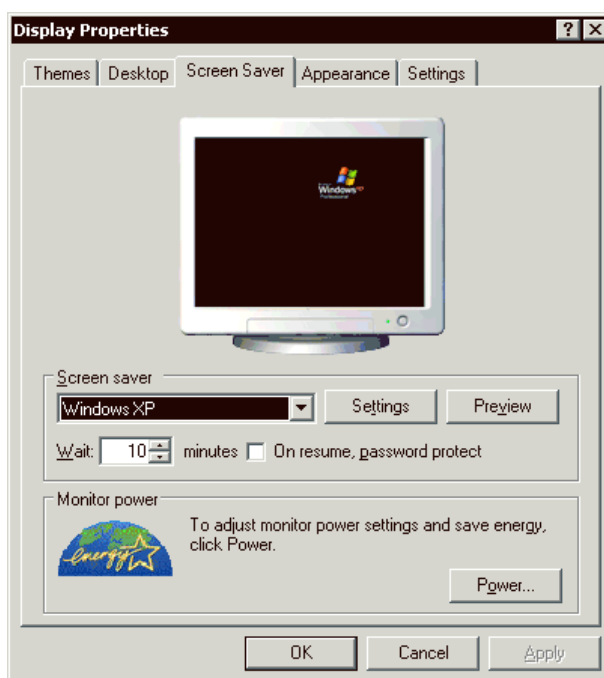
2. daļa

25. Pēc attēla noteikt, cik liels ir datora brīvpiekļuves atmiņas apjoms



- ① 1,62 gigaherci
- ② aptuveni 55274 baiti
- ③ šajā dialoga logā to nevar noteikt
- ④ 512 megabaiti

26. Kurā dialoga loga **Display Properties** lapinā (sadaļā) var nomainīt monitora izšķirtspēju?



- ① Desktop
- ② Settings
- ③ Appearance
- ④ Themes

27. Kā sauc procesu, kura laikā visa vai daļa nepieciešamās programmatūras, lai to varētu lietot datorā, tiek saglabāta datora cietajā diskā?

- ① izpilde
- ② instalācija
- ③ kopēšana
- ④ serviss

28. Kādu taustiņu izmanto ekrānkopēšanai?

- ① Scroll Lock
- ② Insert
- ③ Print Screen
- ④ F1

29. Kāds datnes nosaukums ir pieļaujams?

- ① \*gada\_atskaite\*.txt
- ② 2005?atskaite.ppt
- ③ 2005 gada atskaite.xls
- ④ atskaite:2005gads.xls

30. Kāds taustiņš jātur piespiests, lai uz darbvirsmas ar peli atlasītu vairākas ikonas, kas neatrodas blakus?





- ① Ctrl
- ② Shift
- ③ Alt
- ④ Enter

31. Cik attēlā ir īsinājumiņu ikonu?



- ① 4
- ② Neviena
- ③ 10
- ④ 6

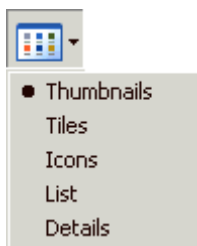
32. Kāda var būt peles rādītāja forma loga izmēru maiņas laikā?

- ① 
- ② 
- ③ 
- ④ 

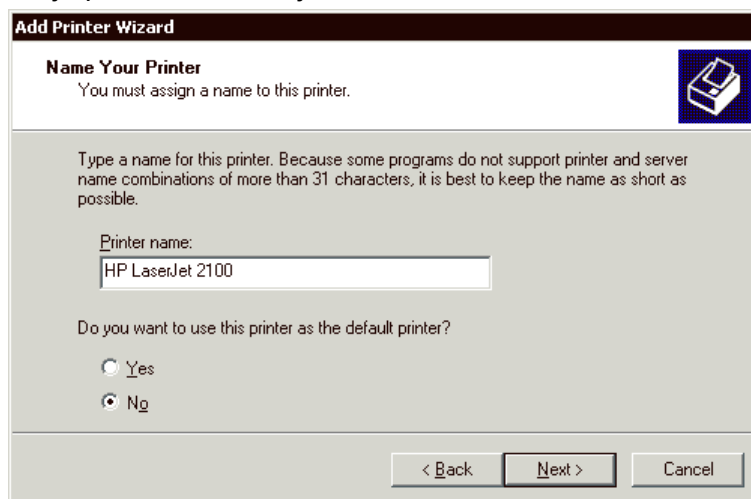
33. Datnes paplašinājums **.RTF** ir

- ① teksta dokumentiem
- ② datu bāzēm
- ③ grafiskajām datnēm
- ④ arhīva datnēm

34. Kurā skatā **Windows Explorer** logā ir vieglāk atrast datni, ja ir zināms tās izveidošanas datums?



- ① Tiles
  - ② Details
  - ③ List
  - ④ Icons
35. Kāda tipa datnes ieteicams pārbaudīt ar pretvīrusu programmu?
- ① tikai izpildāmās
  - ② tikai tādas, kas var saturēt makrovīrusus
  - ③ visas, izņemot teksta dokumentus
  - ④ visas
36. Attēlā redzamajā printera instalācijas solī var norādīt, ka

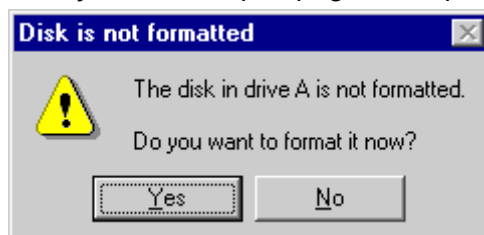


- ① nepieciešams izdrukāt testa lapu
- ② printeris ir pieslēgts šim datoram
- ③ šo printeri turpmāk lietos kā noklusēto
- ④ printeri varēs izmantot arī citi tīkla datori



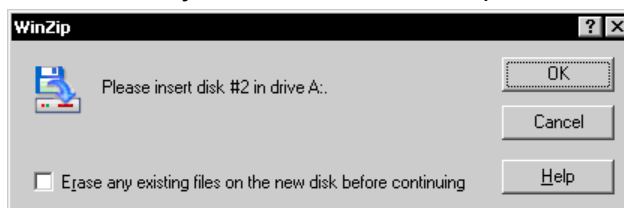
### 3. daļa

37. Kas notiks ar disketē esošajām datnēm pēc pogas **Yes** piespiešanas?



- ① tās tiks pārkopētas cietajā diskā
  - ② tās tiks izdzēstas
  - ③ nekas nenotiks
  - ④ tām tiks izveidota rezerves kopijas
38. Kādu taustiņu kombināciju lieto aktīvā loga ekrānkopēšanai?
- ① Alt + Print Screen
  - ② Ctrl + Scroll Lock
  - ③ Shift + Enter
  - ④ Ctrl + Alt
39. Ar kuru taustiņu **Windows** lietotnēs parasti var aktivizēt palīdzības sistēmu?
- ① Ctrl + F2
  - ② F7
  - ③ F1
  - ④ F10
40. Kā nevar vienlaikus atlasīt vairākas datņu ikonas?
- ① izpilda klikšķi uz pirmās vajadzīgās datnes ikonas, tur piespiestu taustiņu **Shift** un izpilda klikšķi uz pēdējās vajadzīgās datnes ikonas
  - ② tur piespiestu taustiņu **Ctrl** un secīgi izpilda klikšķi uz vajadzīgo datņu ikonām
  - ③ ar piespiestu peles kreiso pogu apvelk ap vajadzīgo datņu ikonām
  - ④ uz katras vajadzīgās datnes ikonas izpilda klikšķi un piespiež taustiņu **Insert**
41. Grafisko datņu tipi ir
- ① .HTM, .AVI, .MDB, .COM
  - ② .XLS, .PPT, .TMP, .EXE
  - ③ .BMP, .WMF, .GIF, .JPG, .TIF
  - ④ .DOC, .TXT, .RTF, .PDF
42. Ja pēc datnes pārdēvēšanas mainās arī tās ikona, tas nozīmē, ka
- ① datnei ir mainījies izmērs
  - ② ir mainīts datnes paplašinājums
  - ③ datnei ir piešķirts nepieļaujams nosaukums
  - ④ datnei piešķirtais nosaukums ir garāks par pieļaujamo
43. Kādus taustiņus izmanto, lai no cietā diska dzēstu datni, neievietojot to atkritnē?
- ① Shift + Delete
  - ② Alt + Delete
  - ③ Ctrl + Delete
  - ④ Delete

44. Ja no atkritnes atjauno dzēstu datni, kuras mape vairs nepastāv, tad
- ① atjaunojamā datne tiek pārvietota cietā diska saknes mapē
  - ② atjaunojamā datne tiek pārvietota cietā diska mapē **Temp**
  - ③ datni no atkritnes nevar atjaunot, līdz lietotājs nav izveidojis mapi, no kuras tā tika dzēsta
  - ④ šī mape tiek izveidota un tajā pārvietota atjaunojamā datne
45. Meklēšanas nosacījumam **\*.\*** atbilst datnes nosaukums
- ① Atskaite
  - ② Atskaite.txt
  - ③ Atskaite.doc
  - ④ Atskaite.t
46. Kāpēc saspiegtai datnei ir mazāki izmēri?
- ① tiek atmesta nevajadzīgā informācija
  - ② vienādā informācija tiek īpaši kodēta
  - ③ tiek atmests formatējums
  - ④ tiek izmesti visi tukšumi
47. Kādā gadījumā ekrānā, arhivējot datni uz disketi, var parādīties šāds paziņojums?



- ① arhīva datnei disketē nepietiek vietas un darba turpināšanai ir jāievieto otra diskete
  - ② šī diskete ir bojāta, tāpēc jāievieto cita
  - ③ ir pārsniegts vienā arhīva datnē pieļaujama datņu skaits
  - ④ šāds paziņojums arhivēšanas laikā parādīties nevar
48. Kurš apgalvojums par printera instalēšanu ir patiess?
- ① instalēt printeri var tikai tad, ja tas datoram pieslēgts un ieslēgts
  - ② instalēt printeri var tikai tad, ja tas datoram ir pieslēgts un izslēgts
  - ③ instalēt printeri var arī tad, ja tas datoram nav pieslēgts
  - ④ instalēt printeri var tikai tad, ja tas datoram ir pieslēgts